

13. ޔުއެލިއެޝަން ޕްރޮސެސަރުންނަށް ލިބޭ ބޭނުން

13.1 ޖަހާ ނުވަތަ ސަލާމަތް ކުރުމަށް ދަށުގައި 1 ގަޑީގެ ސަބަބުން ލިބިދޭ (ލިބެންނެއްގެ ގޮތުގައި)

13.2 ޔުއެލިއެޝަން ޕްރޮސެސަރުންނަށް ލިބޭ ސަބަބުން ލިބިދޭ ސަލާމަތް ލިބޭނެ ގޮތުގައި

13.3 ޔުއެލިއެޝަން ޕްރޮސެސަރުންނަށް ލިބޭ ސަލާމަތް ލިބިދޭ ގޮތުގައި ލިބޭނެ ގޮތުގައި

13.4 ޔުއެލިއެޝަން ޕްރޮސެސަރުންނަށް ލިބޭ ސަލާމަތް ލިބޭނެ ގޮތުގައި

13.5 ޔުއެލިއެޝަން ޕްރޮސެސަރުންނަށް ލިބޭ ސަލާމަތް ލިބިދޭ ގޮތުގައި ލިބޭނެ ގޮތުގައި

13.6 ޔުއެލިއެޝަން ޕްރޮސެސަރުންނަށް ލިބޭ ސަލާމަތް ލިބިދޭ ގޮތުގައި ލިބޭނެ ގޮތުގައި ލިބޭނެ ގޮތުގައި

ލިބޭނެ ގޮތުގައި

13.7 ޔުއެލިއެޝަން ޕްރޮސެސަރުންނަށް ލިބޭ ސަލާމަތް ލިބިދޭ ގޮތުގައި ލިބޭނެ ގޮތުގައި

13.8 ޔުއެލިއެޝަން ޕްރޮސެސަރުންނަށް ލިބޭ ސަލާމަތް ލިބިދޭ ގޮތުގައި ލިބޭނެ ގޮތުގައި

13.9 ޔުއެލިއެޝަން ޕްރޮސެސަރުންނަށް ލިބޭ ސަލާމަތް ލިބިދޭ ގޮތުގައި ލިބޭނެ ގޮތުގައި ލިބޭނެ ގޮތުގައި

ލިބޭނެ ގޮތުގައި ލިބޭނެ ގޮތުގައި ލިބޭނެ ގޮތުގައި ލިބޭނެ ގޮތުގައި

13.10 ޔުއެލިއެޝަން ޕްރޮސެސަރުންނަށް ލިބޭ ސަލާމަތް ލިބިދޭ ގޮތުގައި ލިބޭނެ ގޮތުގައި ލިބޭނެ ގޮތުގައި

ލިބޭނެ ގޮތުގައި ލިބޭނެ ގޮތުގައި ލިބޭނެ ގޮތުގައި ލިބޭނެ ގޮތުގައި

ލިބޭނެ ގޮތުގައި ލިބޭނެ ގޮތުގައި

13.11 ޔުއެލިއެޝަން ޕްރޮސެސަރުންނަށް ލިބޭ ސަލާމަތް ލިބިދޭ ގޮތުގައި ލިބޭނެ ގޮތުގައި ލިބޭނެ ގޮތުގައި

ލިބޭނެ ގޮތުގައި ލިބޭނެ ގޮތުގައި ލިބޭނެ ގޮތުގައި ލިބޭނެ ގޮތުގައި

13.12 ޔުއެލިއެޝަން ޕްރޮސެސަރުންނަށް ލިބޭ ސަލާމަތް ލިބިދޭ ގޮތުގައި ލިބޭނެ ގޮތުގައި ލިބޭނެ ގޮތުގައި

Annex 1

Bid Submission Form

Iulaan No: (IUL)94-Q/94/2021/19

IMPORTANT: This sheet should serve as a front page of the proposal. If any bidder fails to submit the relevant information and bid documents states in information sheet section 14, bid will be rejected at the bid opening stage.

Bid Title: Maldives Immigration Uniform Sewing

(މިއަހަރުގެ ސަރުކާރުގެ ނަންބަރު)		(ސަބްމިޔަފުޅުގެ ނަންބަރު)			
(މިއަހަރު)					
މިއަހަރު	މިއަހަރު	މިއަހަރު	މިއަހަރު	މިއަހަރު	މިއަހަރު
					މިއަހަރުގެ ސަރުކާރުގެ ނަންބަރު
				10	(މިއަހަރުގެ ސަރުކާރުގެ ނަންބަރު)
				474	(މިއަހަރުގެ ސަރުކާރުގެ ނަންބަރު)
				484	(މިއަހަރުގެ ސަރުކާރުގެ ނަންބަރު)
				708	(މިއަހަރުގެ ސަރުކާރުގެ ނަންބަރު)
				708	(މިއަހަރުގެ ސަރުކާރުގެ ނަންބަރު)
					މިއަހަރުގެ ސަރުކާރުގެ ނަންބަރު
				1	(މިއަހަރުގެ ސަރުކާރުގެ ނަންބަރު)
				1	(މިއަހަރުގެ ސަރުކާރުގެ ނަންބަރު)
				1	(މިއަހަރުގެ ސަރުކާރުގެ ނަންބަރު)
				1	(މިއަހަރުގެ ސަރުކާރުގެ ނަންބަރު)
					މިއަހަރުގެ ސަރުކާރުގެ ނަންބަރު

				1	ހަދަދުކުރުމުގެ ތަންދަތުރު ޖަދުވަލު (ހަދަދުކުރުމު)
				1	ދަތުރުކުރުމުގެ ތަންދަތުރު ޖަދުވަލު (ހަދަދުކުރުމު)
				1	ހަދަދުކުރުމުގެ ތަންދަތުރު ޖަދުވަލު (ފަދަދުކުރުމު)
				1	ދަތުރުކުރުމުގެ ތަންދަތުރު ޖަދުވަލު (ފަދަދުކުރުމު)
					ސަރުކާރުގެ ތަންދަތުރު ޖަދުވަލު
				1	ހަދަދުކުރުމުގެ ޖަދުވަލު (ހަދަދުކުރުމު)
				1	ޖަދުވަލު (ހަދަދުކުރުމު)
				1	ދަތުރުކުރުމުގެ ޖަދުވަލު (ހަދަދުކުރުމު)
				1	ޖަދުވަލު (ފަދަދުކުރުމު)
				1	ދަތުރުކުރުމުގެ ޖަދުވަލު (ފަދަދުކުރުމު)

ހަދަދުކުރުމުގެ ތަންދަތުރު ޖަދުވަލު (ހަދަދުކުރުމު)	ހަދަދުކުރުމުގެ ތަންދަތުރު ޖަދުވަލު (ހަދަދުކުރުމު)	ހަދަދުކުރުމުގެ ތަންދަތުރު ޖަދުވަލު (ހަދަދުކުރުމު)	ހަދަދުކުރުމުގެ ތަންދަތުރު ޖަދުވަލު
50 ޖަދުވަލު (ހަދަދުކުރުމު)			ހަދަދުކުރުމުގެ ތަންދަތުރު ޖަދުވަލު
50 ޖަދުވަލު (ހަދަދުކުރުމު)			ހަދަދުކުރުމުގެ ތަންދަތުރު ޖަދުވަލު
			ހަދަދުކުރުމުގެ ތަންދަތުރު ޖަދުވަލު
			ސަރުކާރުގެ ތަންދަތުރު ޖަދުވަލު

ނަންބަރު: ހަދަދުކުރުމުގެ ތަންދަތުރު ޖަދުވަލު ޖަދުވަލު ޖަދުވަލު ޖަދުވަލު ޖަދުވަލު.

Check list for documents submitted (please tick the appropriate box)

		Yes (✓)	No (x)
1	Bid Submission Form Completed & Signed		
2	Certificate of Registration (Company)		
3	Memorandum of Association (for companies)		
4	National Identity Card		
5	Certificate of Registration (Sole Proprietorship)		
6	Company Profile		
7	S.M.E Registration		
8	G.S.T Registration		
9	Experience Documents (Related to the bid)		
10	Tax Clearance Form		
11	Bid Security (If the bid amount is greater than 500,000.00)		

ii. ހަދަންޖެހޭ ފަރާތްތަކުގެ ނަންބަރު (ހަދަންޖެހޭ)

iii. ފަންނުގެ ނަންބަރު (ހަދަންޖެހޭ)

iv. ހަދަންޖެހޭ ފަރާތްތަކުގެ ނަންބަރު (ފަންނު)

v. ފަންނުގެ ނަންބަރު (ފަންނު)

b. ހަދަންޖެހޭ ފަރާތްތަކުގެ

i. ހަދަންޖެހޭ ފަރާތްތަކުގެ ނަންބަރު (ހަދަންޖެހޭ)

ii. ފަންނުގެ ނަންބަރު (ހަދަންޖެހޭ)

iii. ހަދަންޖެހޭ ފަރާތްތަކުގެ ނަންބަރު (ފަންނު)

iv. ފަންނުގެ ނަންބަރު (ފަންނު)

c. ހަދަންޖެހޭ ފަރާތްތަކުގެ

i. ހަދަންޖެހޭ ފަރާތްތަކުގެ ނަންބަރު (ހަދަންޖެހޭ)

ii. ފަންނުގެ ނަންބަރު (ހަދަންޖެހޭ)

iii. ހަދަންޖެހޭ ފަރާތްތަކުގެ ނަންބަރު (ފަންނު)

iv. ފަންނުގެ ނަންބަރު (ފަންނު)

d. ހަދަންޖެހޭ ފަރާތްތަކުގެ

i. ހަދަންޖެހޭ ފަރާތްތަކުގެ ނަންބަރު (ހަދަންޖެހޭ)

ii. ފަންނުގެ ނަންބަރު (ހަދަންޖެހޭ)

iii. ފަންނުގެ ނަންބަރު (ހަދަންޖެހޭ)

iv. ހަދަންޖެހޭ ފަރާތްތަކުގެ ނަންބަރު (ފަންނު)

v. ފަންނުގެ ނަންބަރު (ފަންނު)

vi. ފަންނުގެ ނަންބަރު (ފަންނު)

11. ފަރާތްތަކުގެ ނަންބަރު ފަރާތްތަކުގެ ނަންބަރު ފަރާތްތަކުގެ ނަންބަރު ފަރާތްތަކުގެ ނަންބަރު ފަރާތްތަކުގެ ނަންބަރު ފަރާތްތަކުގެ ނަންބަރު

ފަރާތްތަކުގެ ނަންބަރު ފަރާތްތަކުގެ ނަންބަރު.

12. ފަރާތްތަކުގެ ނަންބަރު ފަރާތްތަކުގެ ނަންބަރު ފަރާތްތަކުގެ ނަންބަރު ފަރާތްތަކުގެ ނަންބަރު ފަރާތްތަކުގެ ނަންބަރު ފަރާތްތަކުގެ ނަންބަރު

Material Colour Code:
#332645 | RGB - R5 1 G38 B69 | CMYK - C90 M96 Y25 K59
Material Composition : 65% Polyester | 35% Cotton

Belt

Details given separately

Colours

Details given separately



Name Card Holder
Lanyard Type
Name Card Holder

Veil / Non Veil

Details given separately

Shoulder Badge

Used in uniforms shoulder



Name Card Holder
Yoyo Type
Name Card Holder



Long Sleeve Details:
* This detail will be common to both Male and female Uniforms long sleeve.

Buttons

Details given separately



Socks

Black Pair of socks
Male / Female



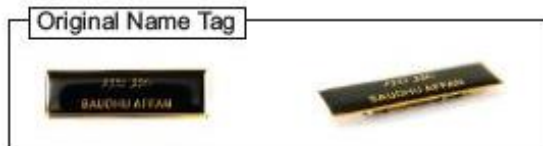
Immigration Patch

Black back filling with Embroidery Border and Text



Name Tag

Black back filling with Apox filling



Sleeve Decoration

Round ribbon for both sleeve



Male No. 2
Immigration officers



Female No. 2
Immigration officers without veil



Female No. 2
Immigration officers with veil

- Operational Uniform (Male / Female with Cap)

- Summer Cap

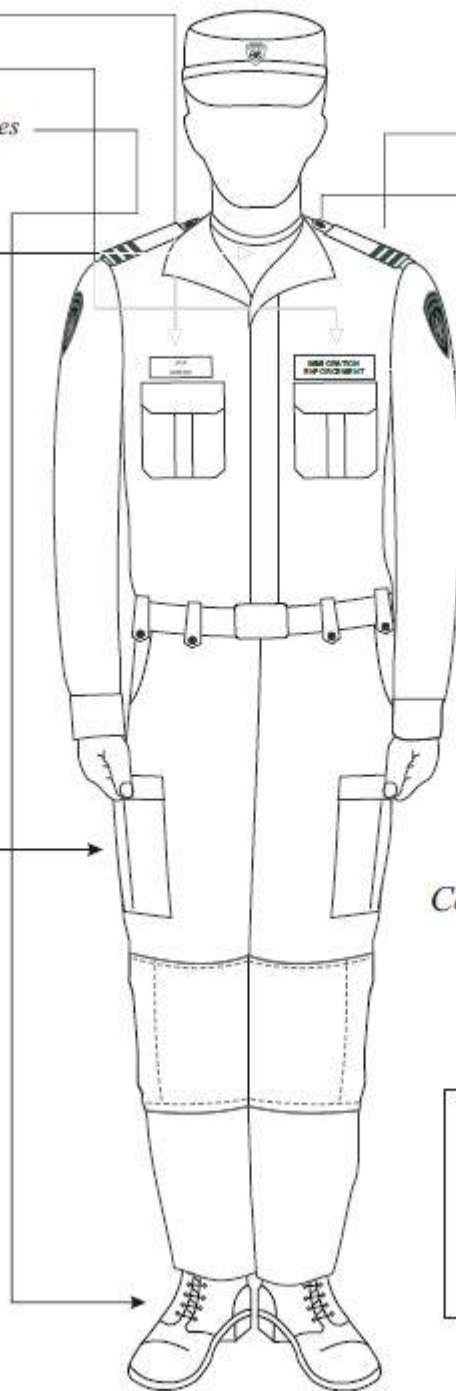
- Name Tag

- Name Patch

- Operational "Magnum" Shoes

- Plain T-Shirt

Trouser:-
with side pockets



Operational Uniform Patch Details



Colour Code:

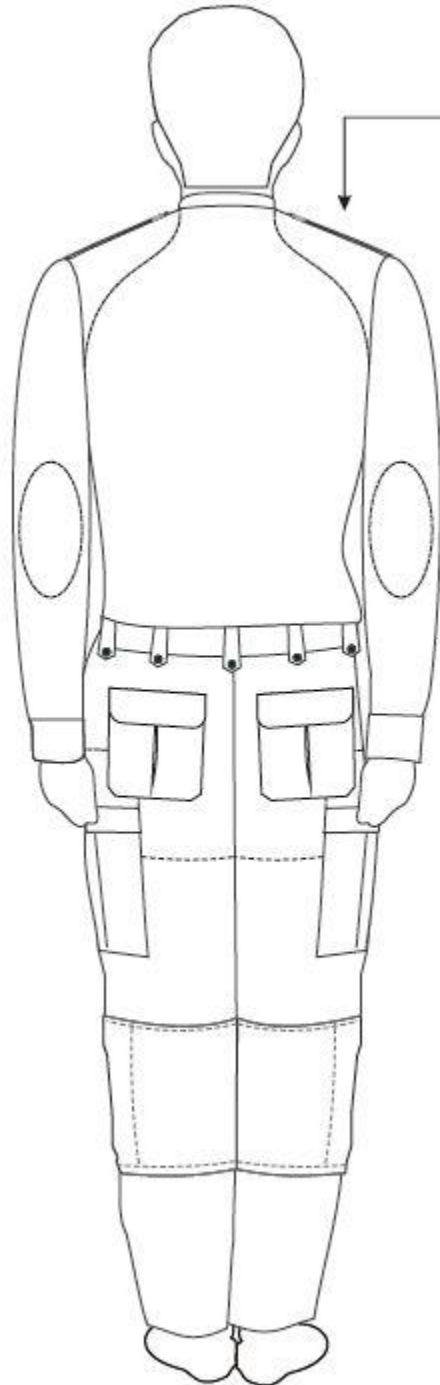


Original Operational Patch Finish



- Operational Uniform Male / Female back view

- Operational Uniform with T-shirt wear inside



Back View



Front View



Back View



18. ދިވެހިސަރުކާރުގެ ގެޒެޓް (ސަލާޖު ޤަވާއިދުގެ ދަށުން)

SIZE / DESCRIPTION	34	36	38	40	42	44	48	50
LENGTH	27	28	29	30	31	32	34	35
SHOULDER	16.5	17	17.5	18	18.5	19	20	20.2
SLEEVE LENGTH	9	9.5	9.5	10	10.5	11	12	12.5
SLEEV OPEN	13	13.5	14	14.5	15	15.5	16.5	17
½ CHEST	18	19	20	21	22	23	24	26
½ WAIST	17	18	19	20	21	22	23	25
½ BOTTOM	18.5	19.5	20.5	21.5	22.5	23.5	23.5	26
POCKET SIZE	4.75*5.25	4.75*5.25	4.75*5.25	4.75*5.25	4.75*5.25	4.75*5.25	4.75*5.25	4.75*5.25

19. ދިވެހިސަރުކާރުގެ ގެޒެޓް (ސަލާޖު ޤަވާއިދުގެ ދަށުން)

SIZE / DESCRIPTION	32	34	36	38	40	42	44	46
LENGTH	26	27	28	29	29	30	32	33
SHOULDER	14	15.5	15	15.5	16	16.5	17	17.5
SLEEVE LENGTH	20	20.5	21	21.5	22	22.5	23	23.5
SLEEV OPEN	9.5	10	10.5	11	11.5	12	12	12.5
½ CHEST	18	19	20	21	22	23	24	25
½ WAIST	16	17	18	19	20	20.5	22	23
½ BOTTOM	20	21	22	23	24	25	26	27
POCKET SIZE	4.75*5.25	4.75*5.25	4.75*5.25	4.75*5.25	4.75*5.25	4.75*5.25	4.75*5.25	4.75*5.25

20. ދިވެހިރާއްޖޭގެ ސަރަޙައްދުގެ ސަލާމަތް (ސަލާމަތް ޖަހާ ފަދަ ސަލާމަތް)

SIZE / DESCRIPTION	28	30	32	34	36	38	40	42	44
LENGTH	44	44	44	44	44	44	44	44	44
WAIST	28	30	34	34	36	38	40	42	44
HIP (1/2)	19 ½	20	20 ½	21 ½	22	22 ½	23	23 ½	24 ½
THIGHS (1/2)	11	11.5	12.5	13	13.5	14	15	14.5	14.5
KNEES (1/2)	8	8 ½	9	9	9 ½	10	10 ½	11	11 ½
BOTTOM (1/2)	7	7	7 ½	7 ½	7 ½	8	8	8.25	8.25
FLOCK (1/2)	11	11 ½	11 ½	12	12 ½	13	13 ½	14	14 ½

21. ދިވެހިރާއްޖޭގެ ސަރަޙައްދުގެ ސަލާމަތް (ސަލާމަތް ޖަހާ ފަދަ ސަލާމަތް)

SIZE / DESCRIPTION	28	30	32	34	36	38	40	42	44
LENGTH	44	44	44	44	44	44	44	44	44
WAIST	28	30	34	34	36	38	40	42	44
HIP (1/2)	18	19	20	21	22	23	24	25	26
THIGHS (1/2)	10 ½	11	11 ½	12 ½	13	13 ½	14	14 ½	15
KNEES (1/2)	8	8	8 ½	8 ½	9	9 ½	10	10 ½	11
BOTTOM (1/2)	6	6 ½	6 ½	6.5	7	7	7.5	7.5	8
FLOCK (1/2)	9 ½	9 ½	10	11	11	11 ½	12	12 ½	13

